

Modelling of spintronic devices: domain wall dynamics in magnetic nanowires of circular crosssection

Contact: Daria GUSAKOVA DSM/INAC/SPINTEC daria.gusakova@cea.fr 0438786568

PhD may follow: Yes

Summary :

Full description :

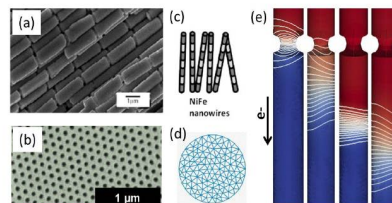


Figure 1 : (a)-(c) Nanofils magnétiques à section circulaire [1,2]. (d) Maillage non-régulier de méthode des éléments finis. (e) Déplacement de la paroi de domaine sous l'action de courant polarisé en spin dans un régime oscillant.

Requested skills :

solid background in condensed matter physics